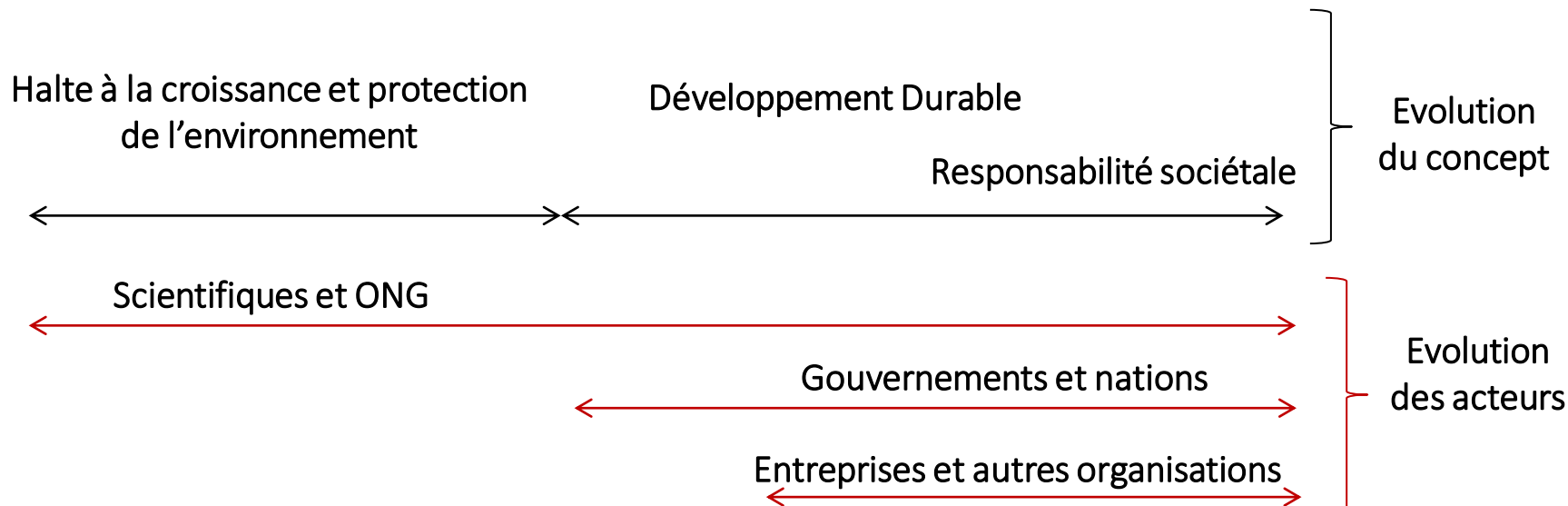
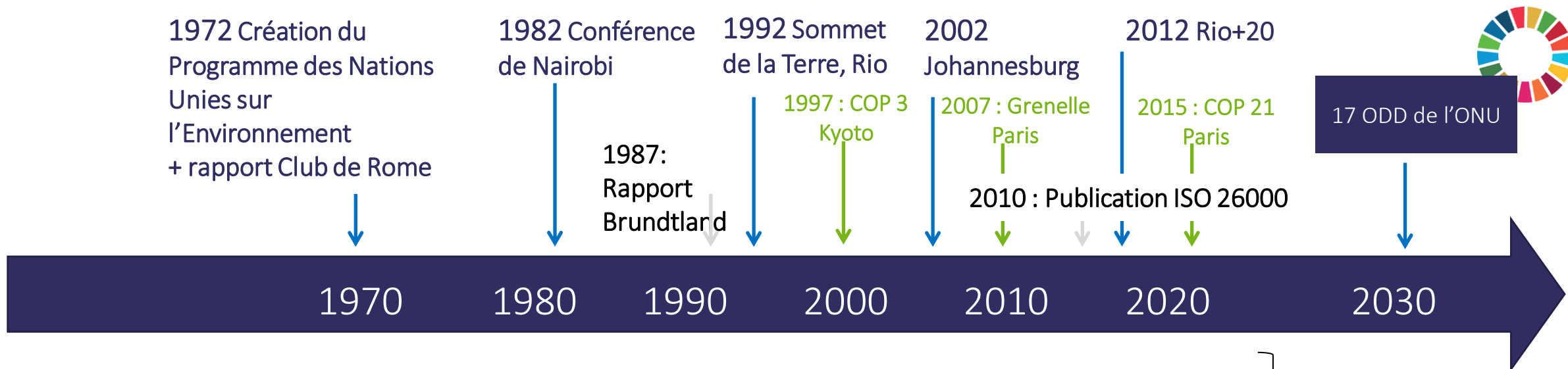




**CHRISTINE SORLI**

**DÉLÉGUÉE ADJOINTE OCCITANIE - GROUPE AFNOR**

## **LA RESPONSABILITE SOCIETALE DES ENTREPRISES**



## Lignes directrices relatives à la responsabilité sociétale



Norme internationale non certifiable publiée en novembre 2010

### Qui décrit :

- ⊖ Ce qu'est la responsabilité sociétale d'une organisation,
- ⊖ Les principes et thèmes incontournables que couvre la responsabilité sociétale,
- ⊖ Les éléments de mise en œuvre d'une démarche de responsabilité sociétale dans une organisation.

**RS = Contribution des organisations au Développement Durable**



## Responsabilité d'une organisation vis-à-vis des impacts de ses décisions et de ses activités sur la société et sur l'environnement, se traduisant par un comportement transparent et éthique qui :

- ✚ contribue au **développement durable** y compris à la santé et au bien-être de la société
- ✚ prend en compte les attentes des **parties prenantes**
- ✚ respecte les **lois** en vigueur et est compatible avec les **normes internationales**
- ✚ est intégré dans **l'ensemble de l'organisation** et mis en œuvre dans ses **relations**



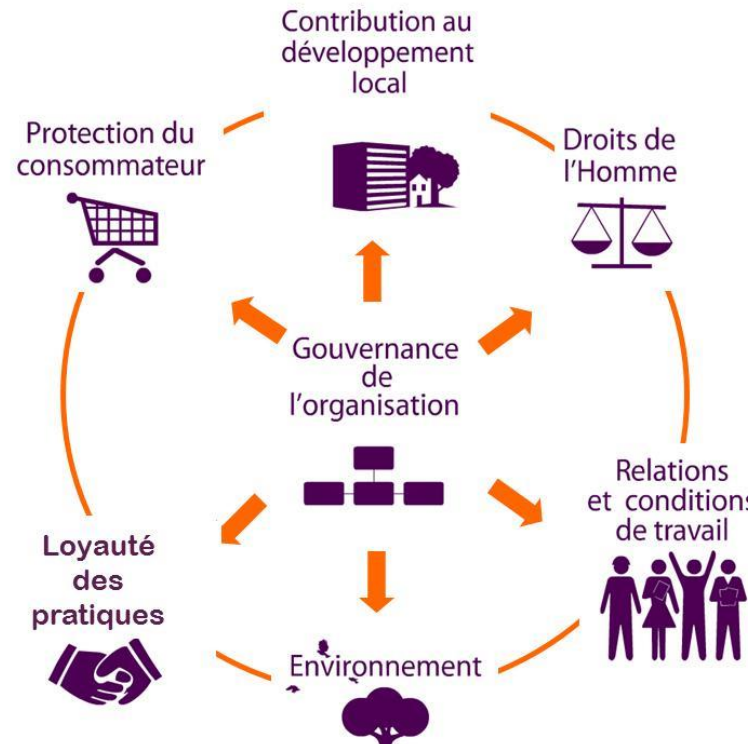
*(source : norme ISO 26000)*

Ancrage territorial  
 Éducation et culture  
 Emploi et dvpt des compétences  
 Technologies  
 Création de richesse et de revenus  
 Santé  
 Investissement social



# Le périmètre de la RSE

Marketing, info, contrat  
 Santé et sécurité  
 Consommation durable, éducation  
 Après-vente et résolution des conflits  
 Accès aux services essentiels



Situation à risque et complicité  
 Discriminations  
 Droits civils, politiques, économiques, sociaux et culturels  
 Droits fondamentaux au travail



Lutte contre la corruption  
 Engagement politique responsable  
 Concurrence loyale  
 Promotion de la RS dans la sphère d'influence



Emploi,  
 Conditions de travail et protection sociale  
 Dialogue social  
 Santé et sécurité au travail  
 Développement des ressources humaines



Prévention de la pollution  
 Utilisation durable des ressources  
 Adaptation et lutte contre le changement climatique  
 Protection et restauration de l'environnement naturel

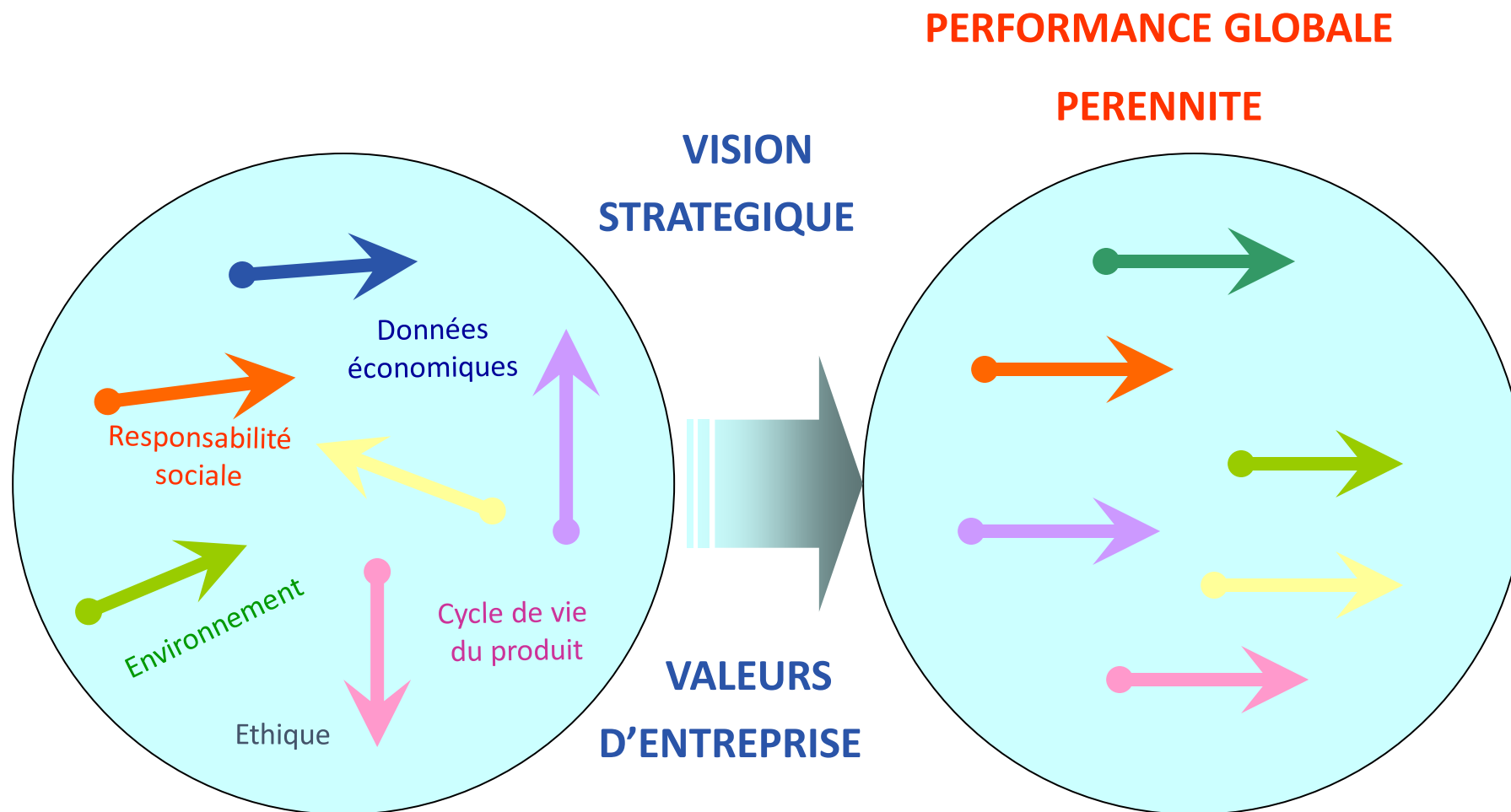


(source : norme ISO 26000)

- # L'agenda de 2030 pour la planète
- # 17 objectifs
- # 169 cibles associées

## Les Objectifs du Développement Durable de





- # Un label RSE est une **garantie délivrée par une tierce partie** qui caractérise la démarche RSE mise en œuvre par une entreprise au sens de **l'ISO 26000**.
- # Le label RSE définit **différents niveaux de progrès** par rapport aux dispositions d'un **cahier des charges** et **d'évaluations récurrentes sur site**.
- **Le label désigne bien toute la procédure (du référentiel à la signalétique) et pas seulement le logo affiché.**

Un processus de labellisation **garant de la crédibilité du label** inclut :

- # La **fiabilité de l'évaluation** et de **l'attribution** du label
- # La gouvernance avec **l'implication des parties prenantes** tout au long du processus de labellisation
- # La plateforme RSE affirme notamment la nécessité de l'intervention d'un OTI pour **l'évaluation des pratiques et résultats des entreprises** dans une logique **d'amélioration continue** et de valorisation des progrès.
- # La plateforme a défini 10 principes pour des labels RSE sectoriels robustes et crédibles

*(source : Rapport de la Plateforme RSE nationale / France Stratégies – Février 2021)*



Christine Sorli

Délégation Régionale Occitanie / Montpellier

[delegation.occitanie@afnor.org](mailto:delegation.occitanie@afnor.org)

[www.afnor.org](http://www.afnor.org)





**28 FÉVRIER / 01 & 02 MARS 2022**

**MONTPELLIER FRANCE**

**PARC DES EXPOSITIONS**



**Millésime**BIO



**MONDIAL DU VIN ET DES AUTRES BOISSONS ALCOOLISÉES BIOLOGIQUES**

*Mardi 1<sup>er</sup> Mars 2022*